

三菱 PLC 仿真软件 GX Developer 8 和 GX Simulator 6c

安装使用说明

一、软件安装：

第一步：安装 GX Developer 8.86，解压 GX Developer 8.86，打开文件夹路径如下：三菱 PLC 编程软件 GX Developer 8.86 (中文版)\SW8D5C-GPPW-C\EnvMEL\SETUP.EXE 进行安装；

第二步：打开文件路径如下：三菱 PLC 编程软件 GX Developer 8.86 (中文版)\SW8D5C-GPPW-C\SETUP.EXE 进行安装；（注册码：570-986818410）

第三步：GX Simulator 6c，解压 GX Simulator 6c，打开文件夹路径如下：三菱 PLC 仿真软件 GX Simulator6-C 中文版\三菱 PLC 仿真软件 GX Simulator6-C\EnvMEL\SETUP.EXE 进行安装；

第四步：打开文件路径如下：三菱 PLC 仿真软件 GX Simulator6-C 中文版\三菱 PLC 仿真软件 GX Simulator6-C\SETUP.EXE 进行安装；（注册码：961-500940269）

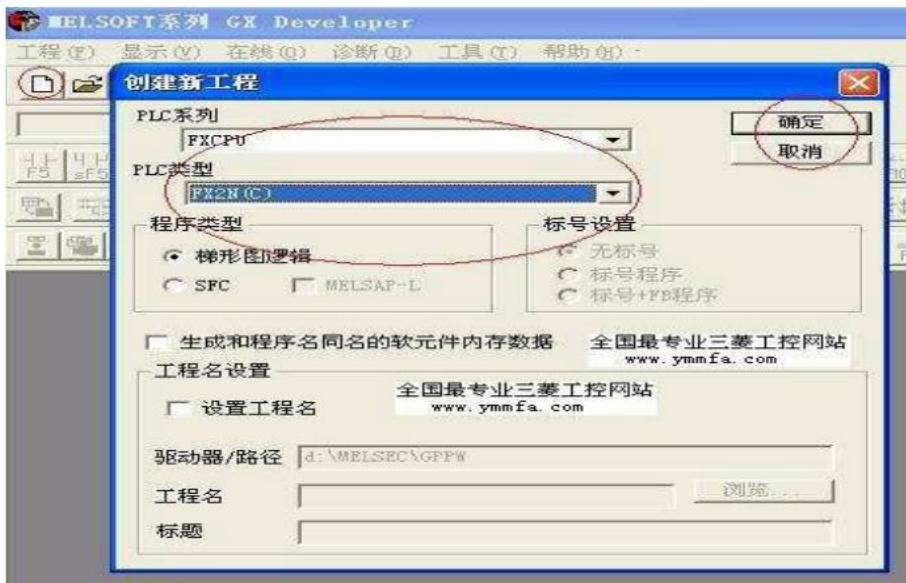
一，仿真软件的功能就是将编写好的程序在电脑中虚拟运行，如果没有编好的程序，是无法进行仿真的。所以，在安装仿真软件 GX Simulator 6c 之前，必须先安装编程软件 GX Developer，并且版本要互相兼容。比如可以安装“GX Developer 7.08” “GX Developer 8.34” 等版本。



二，安装好编程软件和仿真软件后，在桌面或者开始菜单中并没有仿真软件的图标。因为仿真软件被集成到编程软件 GX Developer 中了，其实这个仿真软件相当于编程软件的一个插件。

三，接下来我们做一个实例：

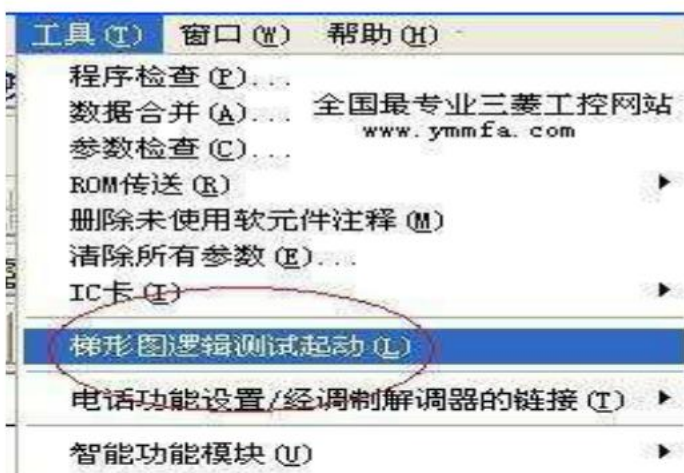
- (1) 启动编程软件 GX Developer，创建一个新工程。



(2) 编写一个简单的梯形图。



(3) 可以通过菜单栏启动仿真。



(4) 也可以通过快捷图标启动仿真。



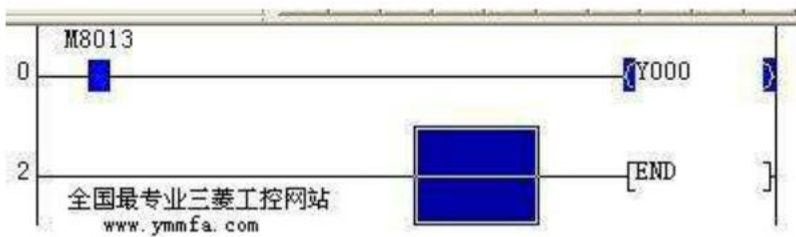
(5) 上面两种方式都可以启动仿真，这个小窗口就是仿真窗口，显示运行状态，如果出错会有中文说明。



(6) 启动仿真后，程序开始在电脑上模拟 PLC 写入过程。



(7) 这时程序已经开始运行。



(8) 并且可以通过软件元件测试来强制一些输入条件 ON



GX Developer Version 8.34 中文版是目前国内最高版本安装前需要

一，先安装“通用环境” 在 ENVMEL 文件夹下，点 SETUP.EXE

二，再安装“GX-DEVELOPER 8.34” 在“GX Developer8.34L-C” 文件夹下，点 SETUP.EXE

三，序列号为 570 986818410

四，安装时，“监视专用”不要打勾！一定不要打！其他选项也不用打。
此软件可对三菱全系列 PLC 进行编程,包含最新的 FX3U!

以上软件因较大不便上传，各位可在相关网站下载安装！