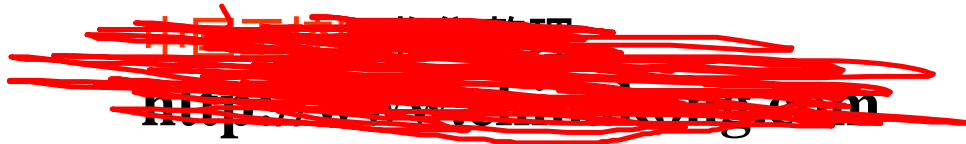


三菱高性能微型可编程控制器

FX2N系列



三菱 PLC 简介

- ✓ 三菱PLC有如下系列：
Q系列, AnS系列, QnA系列, A系列和FX系列
- ✓ 前三个系列的PLC为模块型
- ✓ FX系列PLC为主机连输入输出接点型
- ✓ Q4AR系列为双机热备系列, 最大输入输出点数为8192点
- ✓ A系列PLC的最大输入输出点数为2048点
- ✓ F系列程控器的最大输入输出点数为256点



三菱小型程控器

- 三菱小型 FX 系列程控器的输入输出点数为256点以下
- FX系列是日本三菱姬路制作所生产的
- 包括 FX 系列在内三菱姬路制作所已生产超过三百万台 FX系列 PLC
- 目前FX系列PLC为中国内地销量最多的小型PLC



三菱 FX 系列程控器

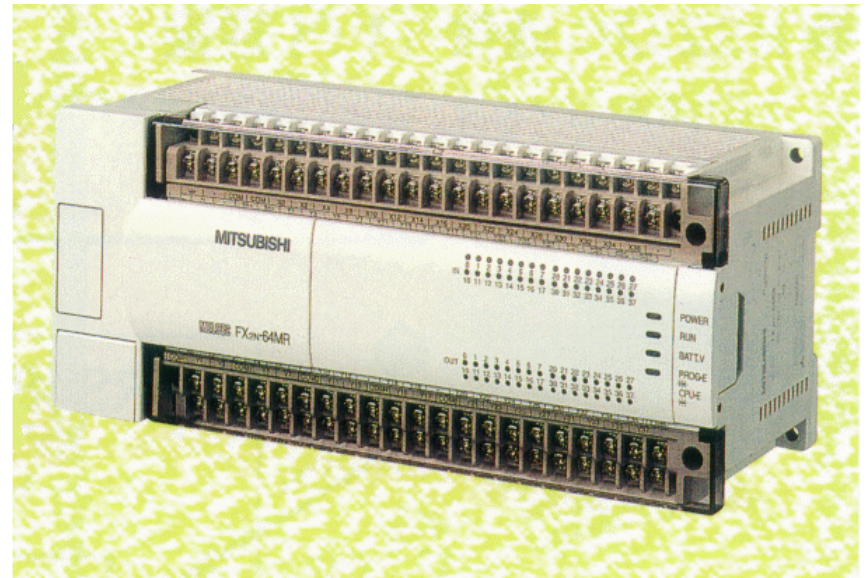
FX 系列PLC根据输入出点数不同及功能而分为多个不同的系列

- ◆ 输入出点数在30点以内可使用 FX1S系列
- ◆ 输入出点数在128点以内可使用FX1N系列
- ◆ 输入出点数在256点以内可使用 FX2N系列



三菱 FX2N 系列程控器

FX2N系列是FX家族中最先进的系列，最大范围地包容了标准特点、执行速度更快、通讯功能更齐全，为工厂自动化应用提供最大的灵活性和控制能力。



FX2N 系列 PLC 的特点

- **FX2N是FX2的持续.**
- **基本单元 (16~128点) 有继电器或晶体管输出**
- **最多可扩展到256点.**
- **内置有8K步RAM (最多可扩展到16K步)**
- **可选用存储卡盒, 有RAM, EPROM和 EEPROM**

FX2N系列 PLC 的特点

- 超高速的运算速度 **0.08微秒**.
 - 比FX2的0.48微秒快六倍.
- 容量极大**8K步(最大16K步)**.
 - 比FX2大四倍
- 机体小型化
 - 比FX2小50% .
- 兼容FX2的编程设计.
- 备有多种不同的FX2N扩展单元及特殊模块.



FX2N系列 PLC 的特点

- **低成本IC板 BD**
 - 通讯功能扩展模块模板化.
- **更多通讯/网络功能**
 - RS232, RS422, RS485.
- **更便宜的配置.**
 - 兼用FX0N的扩展单元及特殊模块.
- **可增加多一个通道,如: 连接一台DU,另外一个连接编程器或连接二台DU.**



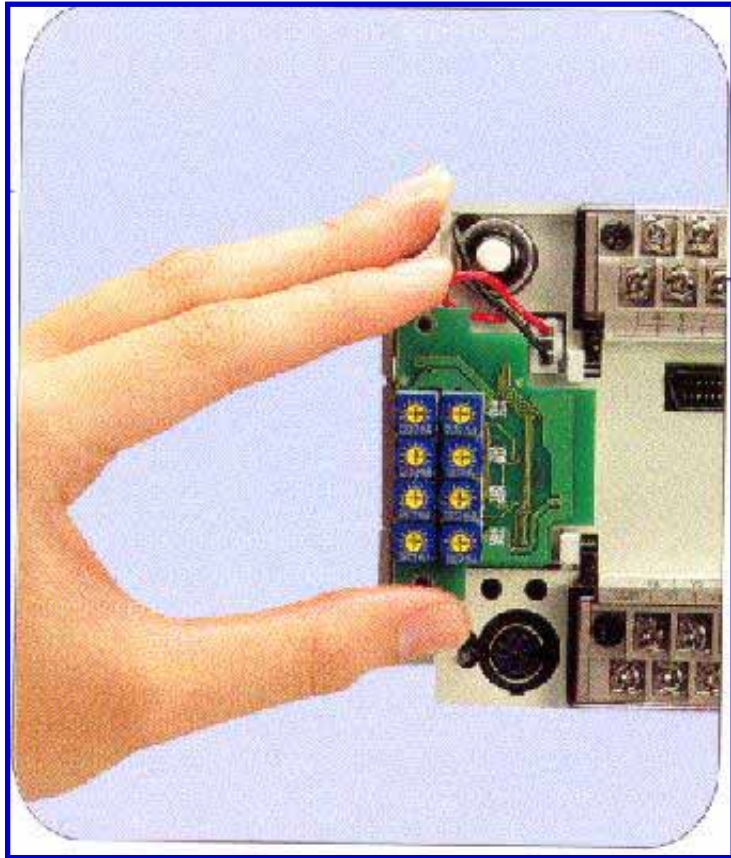
FX2N系列 PLC 的特点

- 丰富的软元件
 - 辅助继电器(M) : 3072点+256点
 - 状态继电器(S) : 1000点
 - 计数器(C) : 235点 (一般)
 - 定时器(T) : 256点(10点積算定时器)
 - 数据寄存器(D) : 236点(可设定至7000点寄存器)
 - 堆栈指针(P) : 128点
 - 中断指针(I) : 15点

- 内附高速计数器
 - 单相计数器 : 60KHz 2点, 10KHz 4点
 - 二相计数器 : 30KHz 1点, 5KHz 1点



FX2N通讯功能扩展模板



- FX2N-8AV-BD
8位数字值电位器
- FX2N-232-BD
RS232通讯适配器
- FX2N-485-BD
RS485通讯适配器
- FX2N-422-BD
RS422通讯适配器
- FX2N-CNV-BD
FX0N通讯模块适配器

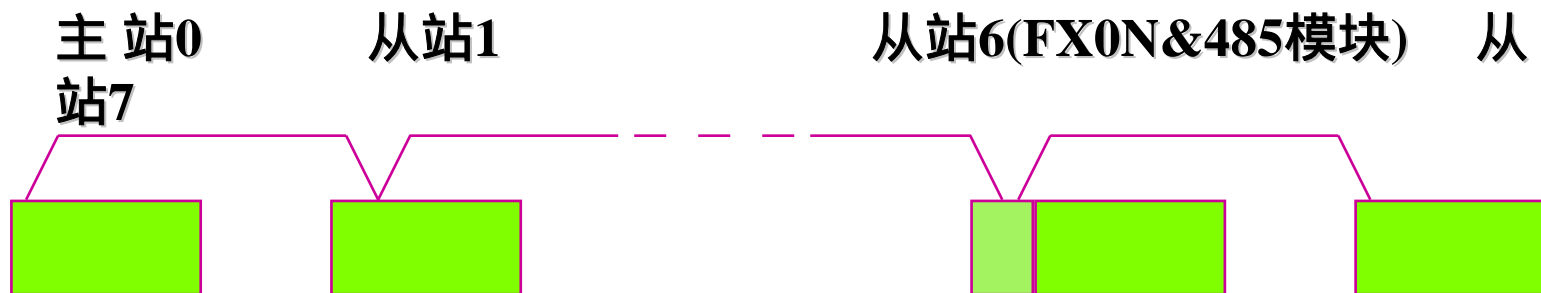
FX2N 特殊功能扩展模块

- ✓ 模拟控制 : FX2N-2AD,FX2N-2DA, FX2N-4AD,FX2N-4DA , FX2N-4AD-PT, FX2N-4AD-TC
- ✓ 定位控制 : FX2N-1PG
- ✓ 高速计数 : FX2N-1HC
- ✓ 数字通讯 : FX2N-232IF
- ✓ 凸轮控制 : FX2N-1RM-E-SET
- ✓ CC-LINK : FX2N-32CCL
- ✓ 遥距输入输出: FX2N-16LNK-M
- ✓ 同时可使用FX0N的特殊功能扩展模块



FX2N的通讯功能

- 当FX2N加上FX2N-485-BD后,便能进行简单的八台PLC的联网通讯.如下图(可作为主站或从站):
- 可和连接了485模块的FX2, FX0N 和A系列进行联网通讯.



FX2N的编程设备

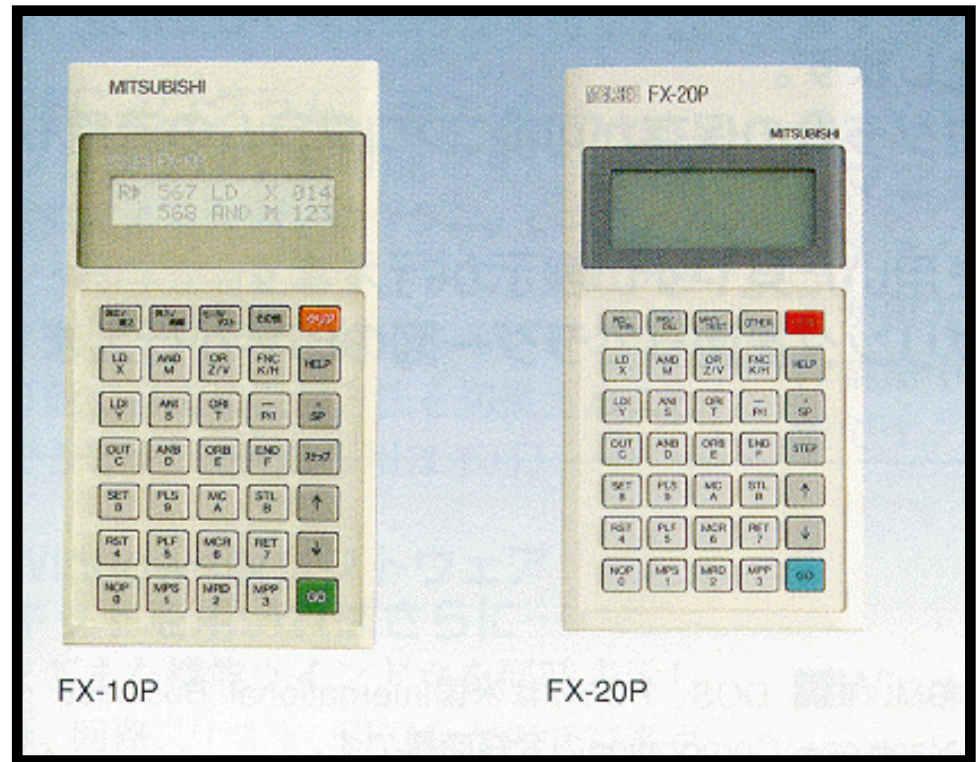
- 全部的三菱PLC使用相同语言
- FX全系列的编程设备装置是兼容的
- 可使用FX-10P-E 或 FX-20P-E型手持编程器来编程
- 可使用计算机软件来编程
 - FX-PCS/WIN-(C/E)
 - GX-Developer



FX2N的编程设备

FX-10P-E, FX-20P-E型手持编程器

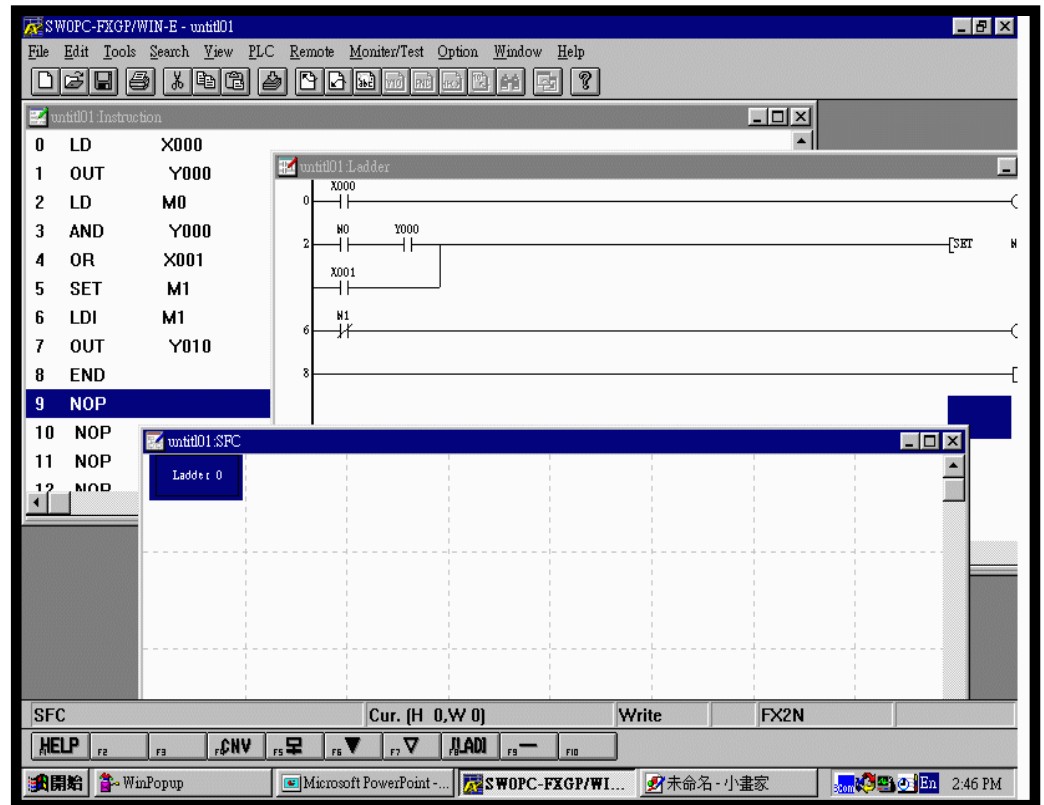
- 全系列的FX PLC可使用FX-10P-E 或 FX-20P-E型手持编程器来编程
- FX-10P-E为两行LCD显示，FX-20-P-E为四行LCD显示



FX2N的编程软件

FX-PCS/WIN-(C/E) 编程软件

- **FX-PCS/WIN为WINDOWS版本软件。可编程全系列的FX-PLC，还有SFC编程功能**
- **FX-PCS/WIN-C为简体中文版、FX-PCS/WIN-E为英文版**



 三菱电机
Changes for the Better